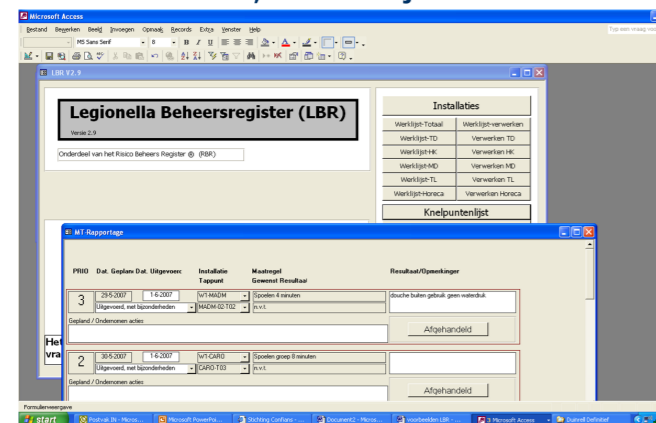
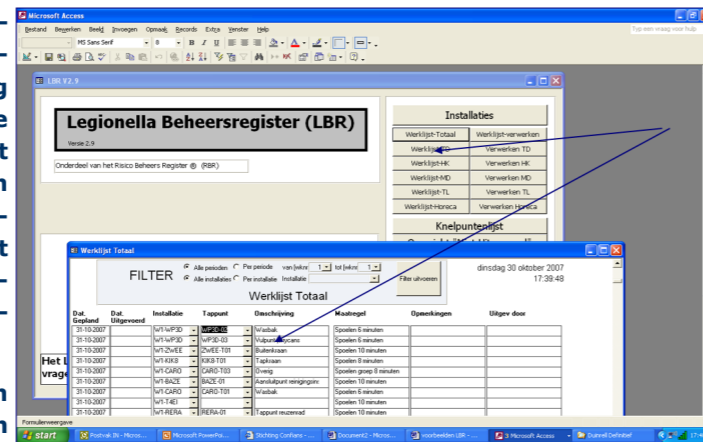


# Van Analyse naar Beheersen

Door de ingebouwde filtermogelijkheid wordt gericht gestuurd op status en uitvoering van werkzaamheden. De werklijsten worden uitgeprint en opmerkingen en resultaten worden ingevoerd in het systeem, waarmee 'online' direct inzicht is in de status van installaties en beheersmaatregelen.

Opmerkingen ten aanzien van maatregelen en tappen komen, afhankelijk van de



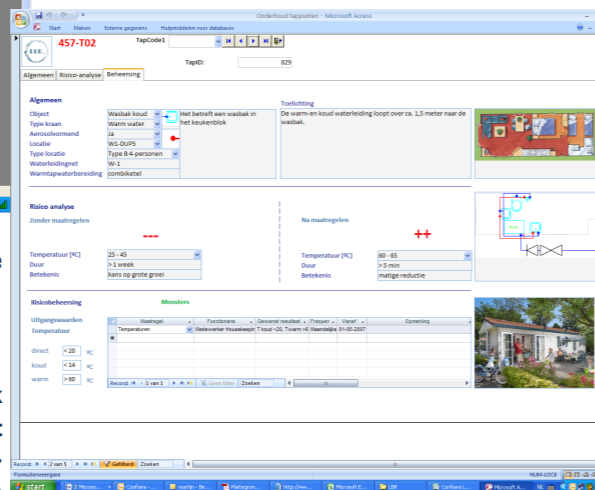
len en versturen aan de handhavende instantie.

Maatregelen worden uiteraard ook direct verwerkt in het systeem, opdat een ieder geïnformeerd blijft over bijvoorbeeld verhoogde frequentie van tap- of spoelmomenten of additionele monsternames.

Het systeem houdt alle historie vast, waarmee u op elk gewenste moment - voor elke relevante installatie - die informatie kunt opvragen, die gewenst of noodzakelijk is. Met het Legionella Beheersregister heeft u het managementtool in handen, waarmee u uw verantwoordelijkheid als onderneming voor de gezondheid en veiligheid van uw eigen mensen en derden kunt nemen.

Bent u geïnteresseerd? Neem dan direct contact met ons op om de mogelijkheden voor uw organisatie te bespreken.

aard, in een knelpuntenlijst naar voren. Hiermee ontstaat de managementinformatie, die u nodig heeft om gericht en op prioriteit te sturen op te treffen maatregelen. Natuurlijk kunt u ook direct vanuit dit systeem een eventueel benodigd meldingsformulier legionella invul-



## Confians Nederland BV

Driemasterstraat 7  
5237 PH 's-Hertogenbosch  
Telefoon: +31(0)6-50123969  
Fax: +31(0)84-7138088  
E-mail: lbr@confians-nederland.nl

# Legionella Beheersregister



Confians Nederland is een adviesorganisatie met veel ervaring op het gebied van management- en risicobeheersing. Confians Nederland ontwikkelt praktische hulpmiddelen en biedt ondersteuning en advies bij het inrichten van beheerssystemen met of zonder deze hulpmiddelen. Een van de praktische hulpmiddelen is het Legionella BeheersRegister; een database managementsysteem dat u helpt bij het (aantoonbaar) beheersen van aanwezige besmettingsrisico's. Een onmisbaar tool voor organisaties met doorlopende verplichting tot legionella beheersing!



## Volledige ondersteuning door samenwerking

Confians Nederland werkt intensief samen met specialisten op deelreinen van risicobeheersing. Hiermee ontstaat een totaal oplossing met professioneel, op elkaar afgestemd, advies en ondersteuning. Samen met onze partners - waaronder Technolab (www.technolab.nl) - wordt de implementatie én uitvoering van beheerstaken in overleg met u succesvol afgestemd en gewaarborgd.

### Uw voordelen:

- Toegang tot een uitgebreid kennis- en kunde netwerk;
- Uw inventarisatie, analyse, beheersplan én logboek in één systeem;
- Een echt managementsysteem met historie, dat u helpt bij gericht en continu verbeteren;
- Zowel in Nederlandse als Engelstalige uitvoering leverbaar;
- Op elk detailniveau grip op preventieve en correctieve maatregelen;
- Integratie met externe communicatieverplichtingen (meldingen);
- U voldoet op een werkbare manier aan relevante wet- en regelgeving.

*Uw zorgplicht is dus werkbaar met het Legionella Beheersregister*

# Integratie van behoeften

Het risico op legionella besmetting is gevaarlijk aanwezig. Een gedegen systeem van beheersing van dit risico is dus vereist.

Beheersing start bij een goede risicoanalyse. De methode voor de risico-inventarisatie en de evaluatie (analyse) van deze risico's, is door de overheid voorgeschreven en wordt nauwlettend door de toegewezen instanties bewaakt en gecontroleerd (handhaving). Het vervolg van uw risicoanalyse - een op uw risico's afgestemd beheersplan met logboek - maakt onlosmakelijk deel uit van uw beheerssysteem.

Gedegen vastlegging én bewaking van beheersactiviteiten (technisch en organisatorisch) is bij organisaties vaak een bron van zorg. Deze taken worden door u een stuk beter 'te managen' met de inzet van het Legionella Beheersregister. Het systeem is dé oplossing voor bekende knelpunten (veel papierwerk, logboek, melden van Legionella besmetting, noodzaak tot aantoonbaarheid van activiteiten, meerdere belanghebbenden en/of actoren etc.).

Het samenbrengen van de benodigde informatiebehoefte en bronnen in een werkbaar en digitaal systeem, maakt u weer manager van de zaken die er toe doen.

Enkele screenshots - en een bepaling van uitgangspunten - geven u een beeld van de functionaliteit van het Legionella Beheersregister.

Om grip te krijgen en te houden op legionella risico's gaat Confians Nederland uit van de onderstaande informatiebehoefte:

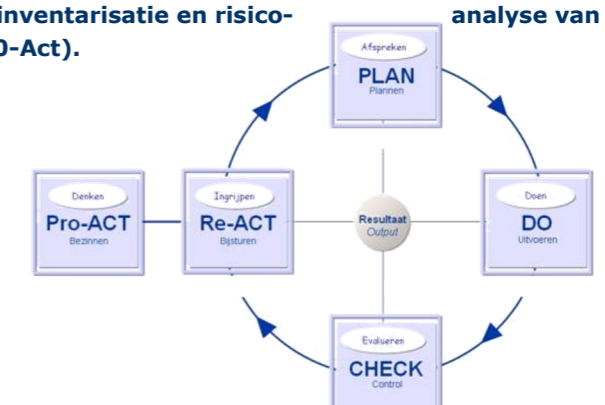
- Hoe zien de organisatiestructuur en de processen eruit?
- Welke installaties maken - in welke mate en frequentie - deel uit van die processen?
- Wat is de huidige status (incl. historie) van de installaties (staat en risico's)?
- Zijn additionele beheersmaatregelen nodig op basis van deze huidige status?
- Wie is/wordt actiehouders van deze maatregelen?
- Hoe wordt (wil) het management geïnformeerd (worden)?
- Welke externe communicatieverplichtingen zijn relevant?

Ook voor uw organisatie vormen bovenstaande informatiebehoefte de basis voor de inrichting van het Legionella Beheersregister.

# Van Analyse naar Beheers

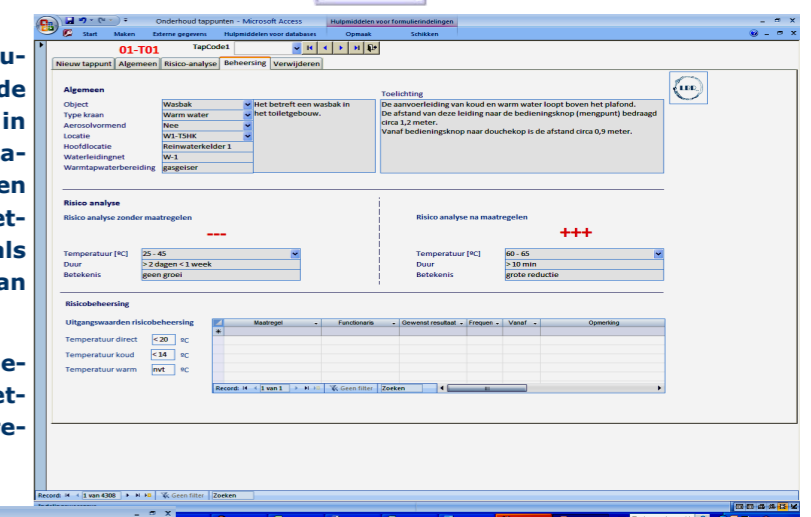
Het systeem is door de toegankelijkheid zeer laagdrempelig van karakter. Het relationele karakter van het systeem stelt alle mogelijke managementinformatie aan u beschikbaar. Toegang tot het systeem is op afdelings- of functieniveau te regelen via autorisatie, waarmee functiescheiding is gerealiseerd.

Alles start met een goed inventarisatie en risicoanalyse van de installaties tot op tappuntniveau (PrO-Act).



De resultaten worden, inclusief een beschrijving van de risicoanalyse, vastgelegd in het systeem. De risicoanalyse wordt uitgevoerd en vastgelegd conform de wettelijke voorschriften, zoals vastgelegd in Bijlage F, van het Waterleidingbesluit.

De uitkomsten bepalen, mede aan de hand van de wettelijke vereisten, of maatregelen



gelen benodigd zijn en in welke mate.

De maatregelen worden geprioriteerd ingepland op basis van een duidelijk en vastgelegd beleid.

Ingeplande maatregelen - op installatie- en tappuntniveau - worden daarna (rekening houdend met gewenste frequentie) automatisch ingepland in een totaalplanning die op functieniveau kan worden uitgedraaid en bewaakt. Deze werklijsten worden volledig ingericht conform de specifieke wensen en kenmerken van uw organisatie!

